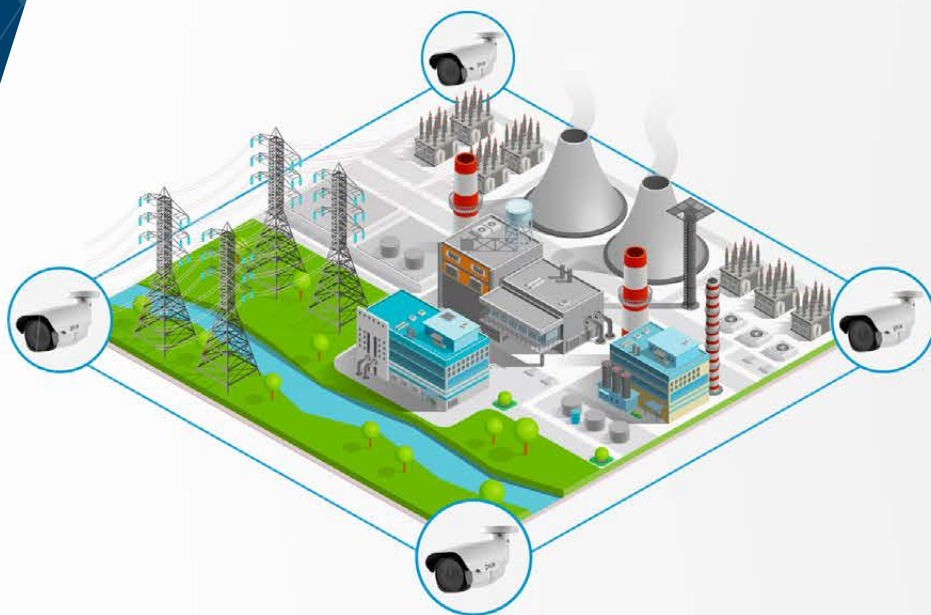


# PERIMETRALIA - GESTIÓN

Marzo 2017

[www.sgse.eu](http://www.sgse.eu)



- C Cyber-defended
- O Open solutions
- O Optimized streaming
- L Leading user experience

United  
VMS **7.0**



**SGSE**

Soluciones Globales de Seguridad Electrónica

## OBJETIVOS DE LOS DISEÑOS PERIMETRALES

**Los tres objetivos de todo diseño perimetral son:**

### **Detección**

Poder determinar que el objeto en movimiento próximo a nuestro perímetro es una persona y/o un vehículo.

### **Identificación**

Tener la certeza de quién hace qué.

### **Gestión**

Capacidad para tomar decisiones de forma efectiva en un espacio reducido de tiempo.



## DE UN PRODUCTO EXCEPCIONAL A UNA SOLUCIÓN INTEGRAL INTELIGENTE

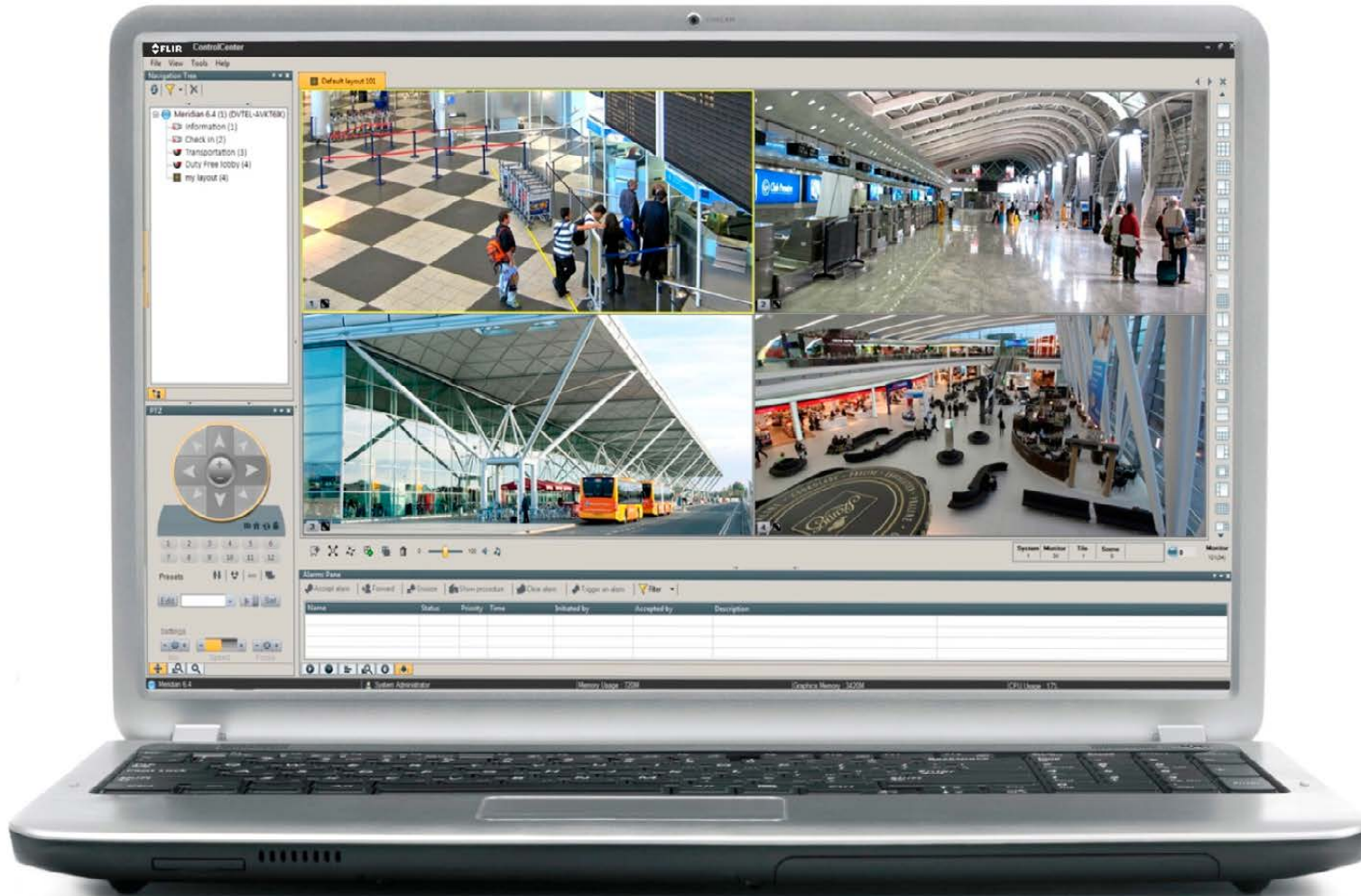
Para crear un **TODO** necesitamos un gestor.

Este gestor encargado de la monitorización, almacenamiento y gestión de alarmas es la plataforma software de FLIR.

Esta plataforma software se encuentra disponible en tres ediciones:

- **Meridian**
- **Horizon**
- **Latitude**

# DE UN PRODUCTO EXCEPCIONAL A UNA SOLUCIÓN INTEGRAL INTELIGENTE



## DE UN PRODUCTO EXCEPCIONAL A UNA SOLUCIÓN INTEGRAL INTELIGENTE



Característica	Latitude	Horizon	Meridian
Número de canales	De 0 a ilimitados	Desde 16 hasta 100	8 o 16 en 2 TB y hasta 24 en 4 TB
Usuarios	Ilimitado	5 en ET(*) y 10 en servidor	2
Ancho de banda	Depende del servidor	80 Mbps en ET(*) y 256 Mbps en servidor	50 Mbps en 2 TB y de 80 Mbps en 4 TB
Servidores por sitio	100	1	1
Seguridad en caso de fallos	Si	No	No
Análisis de imagen	Si	Si	Si
Integración Moxa E2210	Si	No	No
Codificadores y cámaras IP	Si	Si	Si

\*ET: Estación de Trabajo



## DE UN PRODUCTO EXCEPCIONAL A UNA SOLUCIÓN INTEGRAL INTELIGENTE

### NVRs Meridian

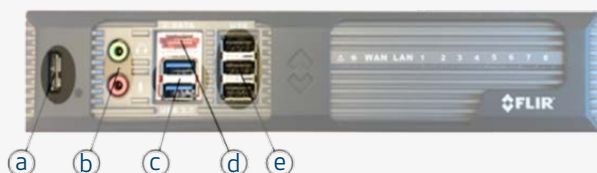




## DE UN PRODUCTO EXCEPCIONAL A UNA SOLUCIÓN INTEGRAL INTELIGENTE

### CONEXIONES DE HARDWARE DE MERIDIAN

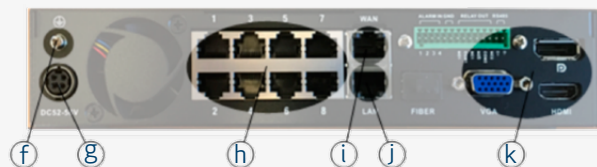
Frontal



- a. Encendido y LED
- b. Conectores para auriculares y altavoces
- c. 2 x USB 3.0 Ports
- d. 1 x Puerto eSata
- e. 3 x Puerto USB 2.0

Nota: El botón de encendido sólo se utiliza para encender la máquina. El apagado se realiza mediante la función de apagado del sistema operativo de Windows.

Posterior



- f. Toma de tierra
- g. Alimentación 24VDC
- h. 8 Puertos POE para cámaras
- i. Puerto de Red WAN (corporativa)
- j. Puerto de Red LAN (video)
- k. Salidas de video: VGA / puerto de pantalla / HDMI

### ESPECIFICACIONES TÉCNICAS MERIDIAN

General	8 canales	16 canales	24 canales
Procesador	Intel® Core™ i3-4330 (4M Cache, 3.50GHz)		Procesador Intel® Core™ i5-4570S (6M Cache, 2.90GHz)
Memoria	4 GB	8 GB	8 GB
Almacenamiento del sistema	Disco duro estado sólido: 70 GB para el sistema operativo y el software, 50 GB para la base de datos		
Almacenamiento de vídeo	Disco duro SATA 2 TB	Disco duro SATA 4 TB	Disco duro SATA 6 TB
Salidas de vídeo	(1) HDMI Estándar, (1) Puerto de pantalla, (1) VGA		
Red	2 Tarjetas Dual 10/100/1000 Mbps RJ-45		
Alimentación PoE	8 x 10/100 RJ-45 ports		
Potencia PoE Total	70 W		
Sistema Operativo	Windows Embedded Standard 7		
USB	3x USB 2.0; 2 x USB 3.0		
Audio	Vía HDMI o 1 entrada de micrófono de 3,5 mm / 1 salida de auriculares		
Rendimiento de grabación	50 Mbps	70 Mbps	100 Mbps
Imágenes por segundo *	165	210	270
Eléctrico			
Entrada de alimentación	100 a 240 VAC, 50/60 Hz, fuente de alimentación única y no redundante		
Consumo de alimentación	80 W min.; 150 W max.		
Mecánica / Ambiental			
Dimensiones (Alto x Ancho x Profundo)	44 x 220 x 245 mm (1.73" x 8.66" x 9.65")		
Temperatura de operación	De 0°C a 40°C (De 32°F a 104°F)		
Peso	3 kg; 6,4 lb.		
Certificaciones	UL (US y Canada), CE, FCC, LVD y RCM		
Accesorios suministrados	Fuente de alimentación, teclado y ratón USB		
Garantía	3 años		

## DE UN PRODUCTO EXCEPCIONAL A UNA SOLUCIÓN INTEGRAL INTELIGENTE

### Propuesta comercial familia Meridian

Referencia	Descripción corta	Precio P.V.P.*
MR24PE06L	NVR Meridian con 24 canales y switch PoE de 8 puertos. Incluye disco duro de 6 TB	4.480 €
MR16PE04L	NVR Meridian con 16 canales y switch PoE de 8 puertos. Incluye disco duro de 4 TB	3.624 €
MR08PE02L	NVR Meridian con 8 canales y switch PoE de 8 puertos. Incluye disco duro de 2 TB	2.746 €

\* Póngase en contacto con su agente de ventas en SGSE para conocer su nivel de descuento





## DE UN PRODUCTO EXCEPCIONAL A UNA SOLUCIÓN INTEGRAL INTELIGENTE



FLIR *Horizon 7.0*

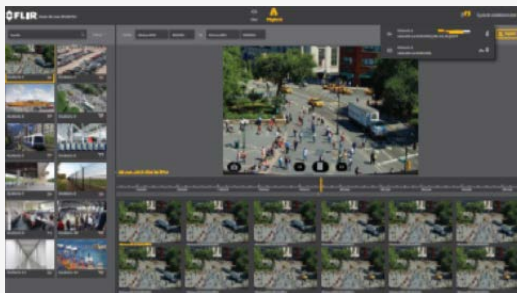
# DE UN PRODUCTO EXCEPCIONAL A UNA SOLUCIÓN INTEGRAL INTELIGENTE

## Propuesta comercial familia Horizon

### FLIR VMS 7.0 EZ Cliente



En vivo



Reproducción

### Características del sistema

#### Visión general

- Detección automática de cámaras IP y codificadores.
- Aplicación de cliente ControlCenter con abundantes funciones.
- Soporta cámaras de terceros y dispositivos finales conformes a ONVIF Perfil S.
- Soporta supervisión, búsqueda, instantánea y exportación desde EZ Client.
- Soporta hasta dos monitores.
- Actualizaciones automáticas de software de las aplicaciones cliente.
- Aplicaciones de visualización móvil compatibles con dispositivos móviles iPhone, iPad y Android.
- Se integra con sistemas de control de acceso.

#### Búsqueda y exportación

- Crea un marcador para marcar una hora de interés.
- Aplica criterios de búsqueda inteligente para localizar el video para obtener pruebas.
- El vídeo y el audio se pueden exportar tanto al formato de archivo propietario de FLIR como en formato AVI usando códecs industriales estándares, con o sin audio.
- Los archivos exportados tienen firma digital para la administración de pruebas.
- Los clips se pueden exportar a un archivo o grabar directamente en DVD.
- Funcionalidad de búsqueda de miniaturas en ControlCenter y EZ Client.
- Sitios / filtro del sistema.

#### Gestión de alarmas

- Grabaciones pre y post alarma.
- Las alarmas definidas por el usuario pueden mostrar vídeo en directo y de reproducción.
- Envía alarmas a un usuario, grupo o múltiples destinatarios específicos.
- Acepta, suspende, reenvía o borra las alarmas.
- Notificaciones por correo electrónico en caso de alarma o cualquier otro evento configurado.

#### Gestión de usuarios

- Configura los usuarios, grupos de usuarios, privilegios y sus derecho de acceso a la cámara.
- Autentica el acceso de usuario.

\*Para obtener información adicional acerca de las especificaciones de Transcoder, consulte United VMS-7.0 - Notas de la versión

#### Supervisión

- Soporta ronda de guardia (tours de diseño) y secuencias de cámara.
- Soporte interactivo de mapas HTML con enlaces y operaciones de comando.
- Soporte de teclado CCTV, conectado a la estación de trabajo o codificador.
- Control PTZ incluyendo control de zoom digital para una clara identificación.
- Indicación de zoom digital en ControlCenter.

#### Grabación

- Registros tanto de video como de video vinculados con audio.
- Soporta formatos de compresión de video H.264, MPEG-4 y MJPEG.
- Manual, programación, alarma, detección de movimiento y disparadores de grabación basados en eventos.
- La duración de la grabación puede ser por cámara y por el tipo de disparo de grabación.

#### Reproducción desde el archivo

- Reproducción instantánea de cualquier cámara que se muestre sobre el mosaico en ControlCenter.
- Reproducción sincronizada de múltiples fuentes de vídeo simultáneas o fuentes de vídeo y audio.
- Controla la velocidad de reproducción y la reproducción fotograma a fotograma.
- Bloquea los clips para que se mantengan indefinidamente.
- Los colores de la línea de tiempo indican el disparador de la grabación: calendario, manual, alarma, evento.

#### Registro de sucesos e informes

- Ejecución automática de acciones en respuesta a eventos.
- Los eventos del sistema son auditados y actualizados en la base de datos.
- Los informes se pueden ver, exportar a archivo, imprimir y enviar vía correo electrónico.

#### Conectividad remota

- Un ControlCenter monitoriza simultáneamente varios sistemas Horizon.
- Conexión remota a Horizonte sobre una red extensa.
- Descodificación de vídeo definible por el usuario cuando se transmite vídeo a través de una red extensa extensa.

## DE UN PRODUCTO EXCEPCIONAL A UNA SOLUCIÓN INTEGRAL INTELIGENTE

### Propuesta comercial familia Horizon

Características del sistema - Estación de trabajo			
Especificaciones técnicas		Especificaciones mecánicas y ambientales	
Procesador	Intel Xeon E5-1620 v3 @ 3.5 GHz	Formato del equipo	Torre media / Escritorio
Memoria	2x4 GB	Fuente de alimentación	Sencilla, cableada, 685 W
Almacenamiento	Disco duro SATA 5.4 K RPM 6TB, 8TB, 10TB o 12TB	Dimensiones	414 x 172.6 x 471mm/16.30 x 6.79 x 18.54" (Alto x Ancho x Profundo)
Unidad óptica	8xSlimline DVD+/-RW		
Interfaz de red	Tarjeta Dual Gigabit Ethernet RJ45 en la placa base	Peso	12.40 kg (27.40 lb)
Sistema Operativo	Microsoft Windows 8.1 Pro	Tarjeta de vídeo	(2) Adaptador de pantalla DVI - NVIDIA NVS 315 Dual
<b>Especificaciones de vídeo</b>		<b>Accesorios Suministrados</b>	
Soporta hasta 64 canales de cámara y máximo de 120 Mbps de grabación de hasta 210 imágenes por segundo de pantalla en la resolución de 1080p*		<ul style="list-style-type: none"> <li>• Teclado USB</li> <li>• Ratón USB</li> <li>• Cables de alimentación</li> </ul>	

\*Para una mayor resolución, reduzca los fotogramas por segundo

Referencia	Descripción corta	Precio P.V.P.*
HRZ-NVRWKS-06	NVR Horizon con 24 canales y capacidad para hasta 64 con 5 puestos clientes y 5 clientes web. Incluye disco duro de 6 TB y tarjeta dual para los monitores.	7.376 €
HRZ-NVRWKS-08	NVR Horizon con 24 canales y capacidad para hasta 64 con 5 puestos clientes y 5 clientes web. Incluye disco duro de 8 TB y tarjeta dual para los monitores.	7.972 €
HRZ-NVRWKS-10	NVR Horizon con 24 canales y capacidad para hasta 64 con 5 puestos clientes y 5 clientes web. Incluye disco duro de 10 TB y tarjeta dual para los monitores.	8.548 €
HRZ-NVRWKS-12	NVR Horizon con 24 canales y capacidad para hasta 64 con 5 puestos clientes y 5 clientes web. Incluye disco duro de 12 TB y tarjeta dual para los monitores.	9.314 €
HRZ-CHAN	Licencia para un canal de vídeo en la edición software Horizon	190 €



\*Póngase en contacto con su agente de ventas en SGSE para conocer su nivel de descuento



## DE UN PRODUCTO EXCEPCIONAL A UNA SOLUCIÓN INTEGRAL INTELIGENTE



## DE UN PRODUCTO EXCEPCIONAL A UNA SOLUCIÓN INTEGRAL INTELIGENTE

Característica	Latitudo Classic	Latitudo Elite	Latitudo Enterprise
Número de canales	Hasta 70	Hasta 250	Ilimitados
Usuarios	Hasta 20	Hasta 50	Ilimitados
Directorios de <i>fail over</i>	1	5	Ilimitados
Seguridad en caso de fallos(*)	Si	Si	Si
Grabación redundante(*)	Si	Si	Si
Integración moxa E2210	Si	Si	Si
Codificadores y cámaras IP	Si	Si	Si

\* Requiere de licencia adicional por canal redundante o con seguridad en caso de fallos

# LA CREACIÓN DEL ECOSISTEMA FLIR

## DE UN PRODUCTO EXCEPCIONAL A UNA SOLUCIÓN INTEGRAL INTELIGENTE



**C** Cyber-defended  
**O** Open solutions  
**O** Optimized streaming  
**L** Leading user experience

United VMS **7.0**

AW2  
UNIR60



## DE UN PRODUCTO EXCEPCIONAL A UNA SOLUCIÓN INTEGRAL INTELIGENTE

La versión 7.0 y posteriores de la plataforma software de FLIR permite que múltiples emplazamientos de un mismo cliente con distintas ediciones software (Latitude, Horizon o Meridian) coexistan formando un TODO.

