

SGSE TEST DE COMPATIBILIDAD

Producto: GrandStream IP PBX Plugin
 Plataforma Software: Milestone XProtect
 Fecha: 23/01/2025

Versiones software probadas

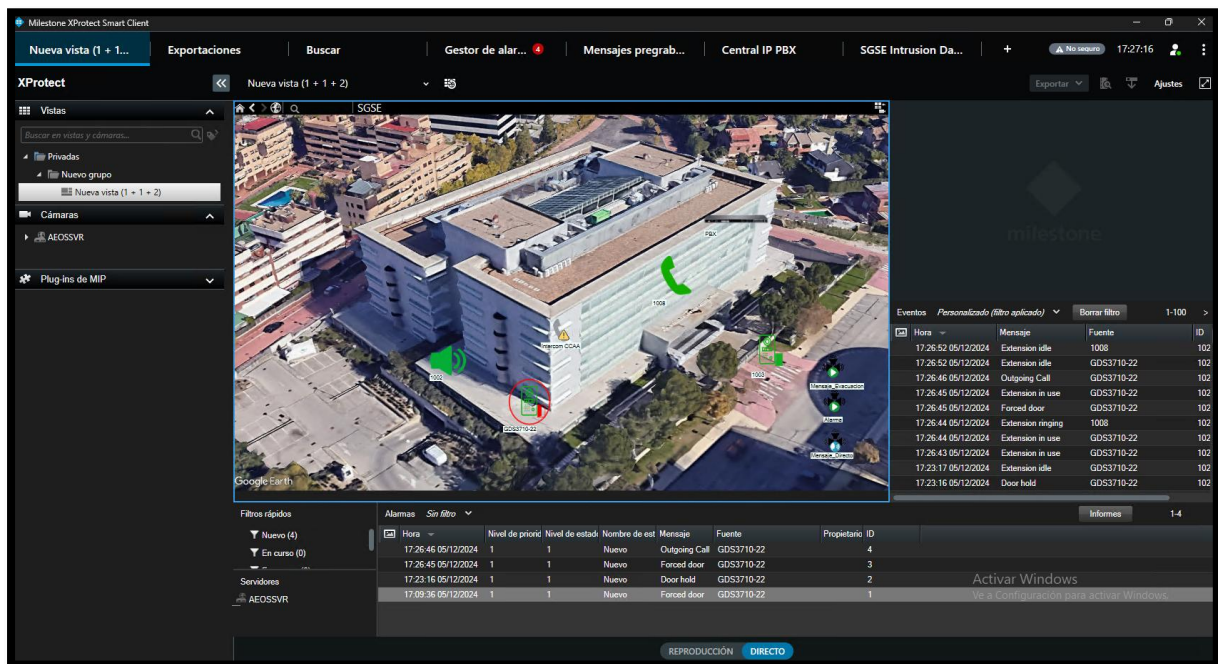
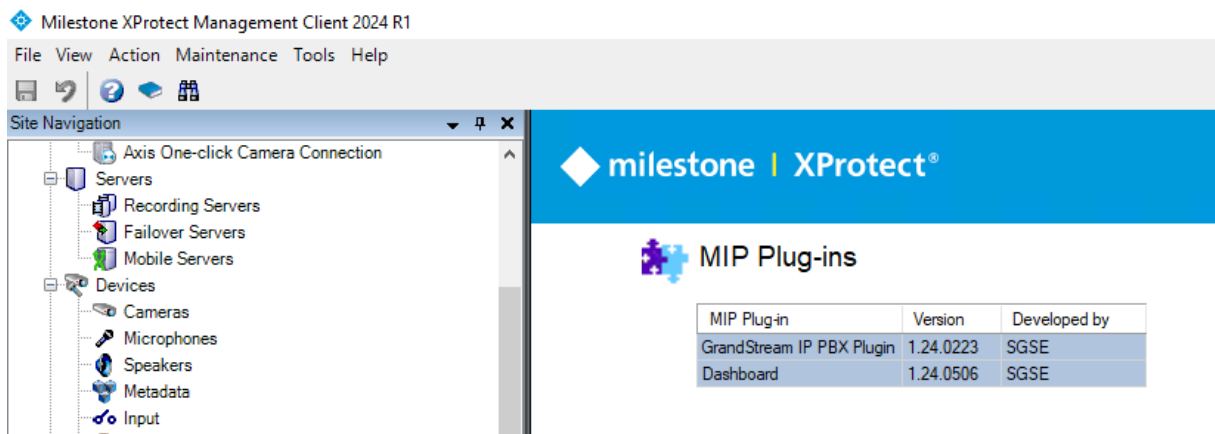
GrandStream IP PBX Plugin	1.24.0223
Dashboard	1.24.0506
XProtect Corporate	2024 R1

Pruebas realizadas

Grandstream	
Plugin cargado	Soportado
Conexión de centralita	Soportado
Evento cargado en configuración de alarma	Soportado
Evento cargado en reglas	Soportado
Comandos cargados en reglas	Soportado
Configurar elemento plugin en mapas	Soportado
Cambio del estado de la extensión en los mapas	Soportado
Llamada desde mapas	Soportado
Comandos desde mapas	Soportado
Activar mensaje grabado desde mapa	Soportado
Activar mensaje en tiempo real desde el mapa	Soportado
Pestaña pregrabada y en tiempo real cargada	Soportado
Activar mensaje grabado desde pestaña	Soportado
Activar mensaje en tiempo real desde la pestaña	Soportado
Pestaña central IP PBX cargada	Soportado
Llamar desde pestaña	Soportado
Cambiar estado de extensión en pestaña	Soportado
Recepción de alarma	Soportado
Ejecución de reglas	Soportado

Evento de llamada entrante	Soportado
Dashboard	
Interfaz Dashboard cargada	Soportado
Exportación en PDF y Excel	Soportado
Filtros de tiempo	Soportado

Imágenes



Milestone XProtect Smart Client

Nueva vista (1 + 1... | Exportaciones | Buscar | Gestor de alar... | Mensajes pregrab... | Central IP PBX | SGSE Intrusion Da... | No seguro | 17:28:07 | Ajustes

Mensajes pregrabados

PBX [1]

Mensaje_Evacuación [10]

- 1000 (Ext. 1000)
- 1001 (Ext. 1001)
- 1002 (Ext. 1002)
- 1003 (Ext. 1003)
- KCF-2000 (Ext. 1004)
- HDP-1261PT (Ext. 1005)
- KCF-1900 (Ext. 1006)
- GDS3710-22 (Ext. 1007)
- 1009 (Ext. 1009)
- Intercom CCAA (Ext. 1010)

Alarma [1]

- 1002 (Ext. 1002)

PBX [1]

Mensaje_Directo [10]

- 1000 (Ext. 1000)
- 1001 (Ext. 1001)
- 1002 (Ext. 1002)
- 1003 (Ext. 1003)
- KCF-2000 (Ext. 1004)
- HDP-1261PT (Ext. 1005)
- KCF-1900 (Ext. 1006)
- GDS3710-22 (Ext. 1007)
- 1009 (Ext. 1009)
- Intercom CCAA (Ext. 1010)

Milestone XProtect Smart Client

Nueva vista (1 + 1... | Exportaciones | Buscar | Gestor de alar... | Mensajes pregrab... | Central IP PBX | SGSE Intrusion Da... | No seguro | 17:28:47 | Ajustes

Estado de dispositivos SIP

Áreas y dispositivos SIP

- Áreas [3]
 - Interior [0]
 - Exterior [3]
 - 1002 (Ext. 1002)
 - 1003 (Ext. 1003)
 - GDS3710-22 (Ext. 1007)
 - Área sin asignar [0]

Área de localización

Dispositivos SIP por tipo de extensión

Área	Dispositivos SIP
Interior [0]	
Exterior [3]	1003 (Ext. 1003), GDS3710-22 (Ext. 1007), 1002 (Ext. 1002)
Área sin asignar [0]	

Milestone XProtect Smart Client

Nueva vista (1 + 1... | Exportaciones | Buscar | Gestor de alar... | Mensajes pregrab... | Central IP PBX | SGSE Intrusion Da... | No seguro | 17:29:25 | Ajustes

Llamadas - Graficas

Últimos 30 días | Este mes | Últimos 7 días | Esta semana | Ayer | Últimas 24 horas | Hoy | Seleccionable.

Cantidad de llamadas por día

Duración de llamadas por día

Numero de llamadas

Período	Llamadas atendidas	Porcentaje	Llamadas no atendidas	Porcentaje
Hoy	3	75.00%	1	25.00%
Ultimos 30 días	35	83.33%	7	16.67%
Ultimos 7 días	3	75.00%	1	25.00%

¿Te gustaría saber más?

<https://sgse.eu/integracion-de-las-centrales-ip-pbx-grandstream-en-milestone/>

<https://sgse.eu/wp-content/uploads/2025/01/Grandstream-Guia-de-instalacion-y-manual-de-usuario.pdf>

<https://sgse.eu/dashboard-intrusion-y-voip/>

<https://sgse.eu/wp-content/uploads/2024/06/SGSE-Dashboard-intrusion-y-VoIP-Manual-de-instalacion.pdf>