

TEST DE COMPATIBILIDAD DE SGSE

Plugin: SPC Monitor
Plataforma Software: Milestone XProtect
Fecha: 10/01/2025

Versiones software testeadas

SPC Monitor	1.25.0110
XProtect Corporate	2024 R1

Prueba de rendimiento

SPC Monitor	
Ejecución del plugin en el Management Client	Soportado
Agregar panel	Soportado
Recepción de alarmas configuradas en Milestone	Soportado
Recepción de alarmas configuradas en el plugin	Soportado
Definición de una regla con eventos SPC	Soportado
Definición de una regla con una acción	Soportado
Configuración de roles del sistema en elementos SPC	Soportado
Configuración de mapas con elementos SPC	Soportado
Cambio de íconos de zona	Soportado
Cambios de estado en el ícono del panel	Soportado
Cambios de estado en los íconos de zona	Soportado
Cambios de estado en los íconos de áreas o grupos	Soportado
Cambios de estado en los íconos de salidas	Soportado
Comandos ejecutados en el panel	Soportado
Comandos ejecutados en zonas	Soportado
Comandos ejecutados en áreas o grupos	Soportado
Recepción de alarmas	Soportado
Ejecución de reglas	Soportado
Recepción de alarmas por desconexión del panel	Soportado

Detalles de estado	Soportado
Confirmación de alarmas desde el mapa	Soportado
Configuración del idioma español	Soportado
Configuración del idioma inglés	Soportado
Configuración del idioma francés	Soportado
Configuración del idioma italiano	Soportado
Visualización de mensajes de error en Smart Client	Soportado

Imágenes



MIP Plug-ins

MIP Plug-in	Version	Developed by
SPC Monitor	01.25.0110	SGSE

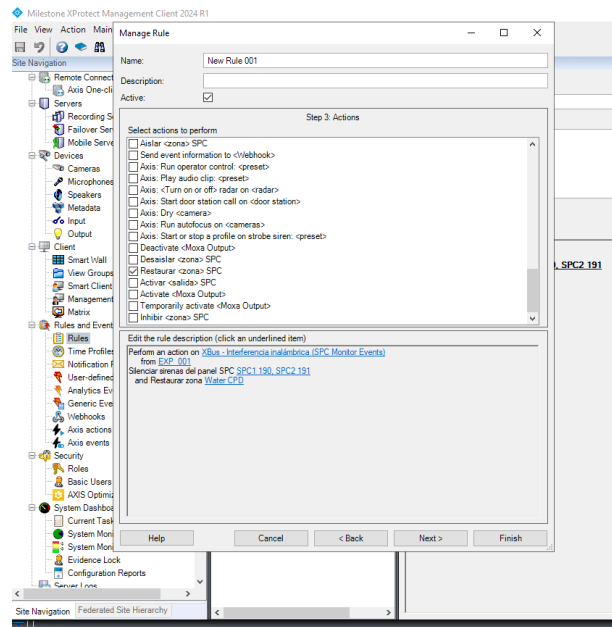
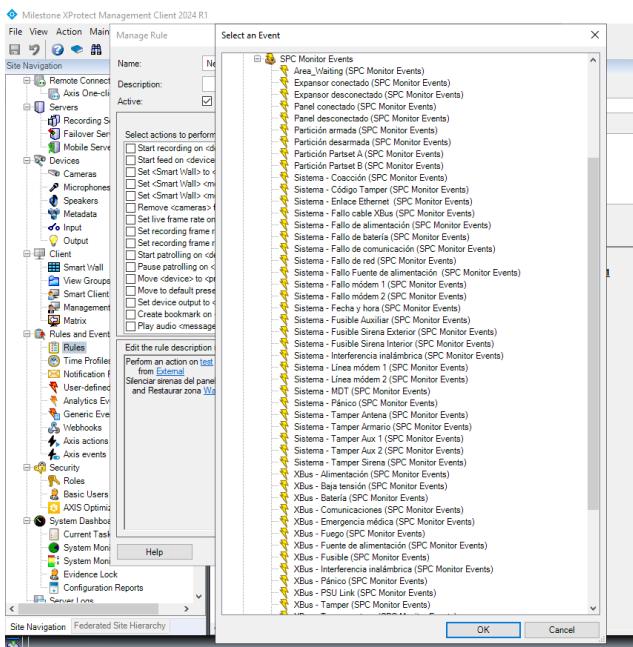
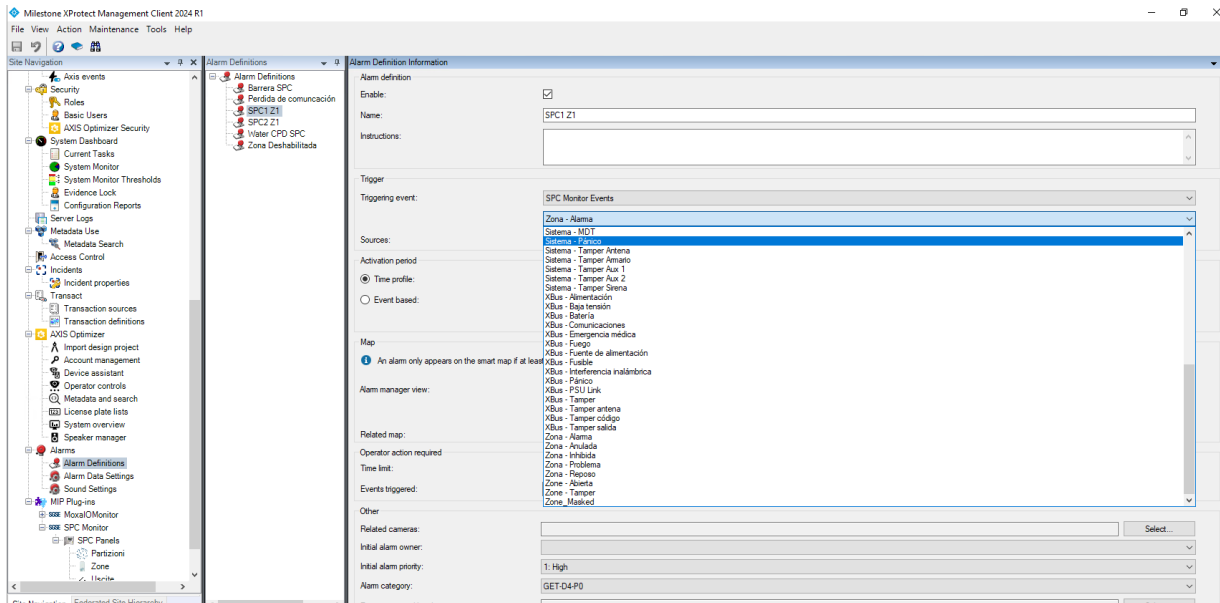
The screenshot displays the Milestone XProtect Smart Client interface. The main window shows a map with various alarm zones and devices. On the right, there is a list of events and a detailed view of the current alarm.

Event Log:

Time	Message	Source	ID
8:42:51 13/01/2025	Sistema - Fallo de comunicación	SPC1_190	33
8:42:51 13/01/2025	Sistema - Temper Anomalo	SPC1_190	32
8:42:51 13/01/2025	Sistema - Fallo de batería	SPC1_190	31
8:42:51 13/01/2025	XBus - Fuente de alimentación	EXP_001	30
8:42:51 13/01/2025	XBus - Temper	KP_001	29
8:42:51 13/01/2025	XBus - Batería	EXP_001	28
8:42:50 13/01/2025	System configuration changed	Management Server	27
8:42:50 13/01/2025	Panel conectado	SPC1_190	26
8:42:00 13/01/2025	System configuration changed	Management Server	24
8:42:00 13/01/2025	System configuration changed	Management Server	23
8:42:00 13/01/2025	System configuration changed	Management Server	25
8:42:00 13/01/2025	System configuration changed	Management Server	22
8:41:34 13/01/2025	Server Responding	WIN-KR90983533P	21
8:41:33 13/01/2025	Server Responding	WIN-KR90983533P	20
8:41:14 13/01/2025	Service Available Critical	Event Server service	19
8:40:04 13/01/2025	Server Responding	WIN-KR90983533P	18
8:40:03 13/01/2025	Server Responding	WIN-KR90983533P	17
8:39:44 13/01/2025	Service Available Critical	Event Server service	16

Alarm Details:

Time	Priority Level	State Level	State Name	Message	Source	Owner	ID
13:38:40 18/01/2025	1	1	New	Zone - Alarm	Water CPO		727
13:38:40 18/01/2025	1	1	New	Zone - Alarm	Water CPO		728



¿Quieres saber más?

<https://sgse.eu/wp-content/uploads/2024/01/SPCMonitor-Guia-de-instalacion-y-manual-de-usuario.pdf>